

**„DOMINO-ART”**

Autorska Pracownia Projektowa  
43-400 Cieszyn, ul. Bielska 176c

STAROSTWO POWIATOWE  
W CIESZYNIE  
mgr inż. arch. Karol Tyman  
Tel./ Fax 602 689 339  
ul. Bobrecka 29  
43-400 CIESZYN

## STRONA TYTUŁOWA

TOM 8/8

### PROJEKT ARCHITEKTONICZNO-BUDOWLANY

NAZWA ZAMIERZENIA: REMONT I PRZEBUDOWA BUDYNKU MIESZKALNO-USŁUGOWEGO  
W ZAKRESIE ELEWACJI ORAZ FRAGMENTU DACHU MANSARDOWEGO

#### KONSERWATORSKIE WYTYCZNE WYKONAWCZE

OKNA O5 – ZEWNĘTRZNEJ ŚCIANY KURTYNOWEJ (PIERWOTNIE ATELIER,  
OBECNIE MIESZKANIE)

#### OBIEKT:

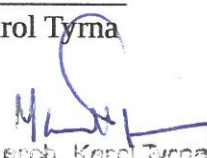
CIESZYN, PL. ŚW. KRZYŻA 1 - DZ. NR 112, OBR. 43  
KAMIENICA MIESZKALNO- USŁUGOWA - PROJEKT  
REMONTU I PRZEBUDOWY ELEWACJI FRONTOWYCH  
KATEGORIA OBIEKTU – XIII

#### INWESTOR:

WSPÓLNOTA MIESZKANIOWA  
43-400 CIESZYN  
PL. ŚW . KRZYŻA 1

#### PROJEKTANT

mgr inż. arch. Karol Tyman

  
mgr inż. arch. Karol Tyman  
Upoważniony do projektowania architektonicznego  
wszystkich obiektów budowlanych  
oraz do kierowania, nadzorowania i kontrolowania  
budowy  
upr. nr SPP 461/82

## SPIS ZAWARTOŚCI

STAROSTWO POWIATOWE  
W CIESZYNIE  
ul. Bobrecka 29  
43-400 CIESZYN

### 1. CZEŚĆ OPISOWA

- 1.1. Karta tytułowa strona 1
- 1.2. Spis zawartości strona 2
- 1.3. Opis techniczny strona 3-4
- Załączniki:
- 1.4 . Prawomocna decyzja Pozwolenia na prowadzenie robót ... ŚWUOZ  
w Katowicach  
Delegatura w Bielsku – Białej z dnia 11.02.2025 strona 5-10

### 2. CZEŚĆ RYSUNKOWA

- 2.1. Okno O5 – zewnętrzna ściana kurtynowa widok i przekroje skala 1: 20 rys. nr 1
- 2.2. Ściana kurtynowa V kondygnacji przekrój poziomy A-A' skala 1: 2 rys. nr 2
- 2.3. Ściana kurtynowa V kondygnacji przekroje pionowe B-B', C-C' skala 1: 2 rys. nr 3

3. Projekt wymiany okien wystawowych oraz przebudowy okna na V kondygnacji kamienicy przy Pl. Św. Krzyża w Cieszynie stanowią integralną część dokumentacji projektu budowlanego „Remontu elewacji frontowych”.

## OPIS TECHNICZNY

### 1. DANE OGÓLNE

#### 1.1. PRZEDMIOT OPRACOWANIA

Przedmiotem opracowania jest projekt architektoniczny wykonania zewnętrznej ściany kurtynowej przylegającej do istniejącej ściany okiennej O5 na poziomie V kondygnacji od strony ul. Głębokiej w Cieszynie (obecnie lokal mieszkalny).

#### 1.2. PODSTAWA OPRACOWANIA

1.2.1. Projekt budowlany „Remontu elewacji frontowych: kamienicy mieszkalno-usługowej w Cieszynie, Pl. Św. Krzyża 1 opracowany przez firmę „DOMINO-ART.” A.P.P. oraz „Badania stratygraficzne wraz z programem prac konserwatorskich” autorstwa mgr Małgorzaty Piskorskiej oraz Jacka Piskorskiego – ul. Bardowskiego 1/16 40-836 Katowice

1.2.2. Uzupełniające robocze pomiary inwentaryzacyjne istniejących okien wystawowych.

1.2.3. Archiwalne materiały (pierwotny projekt arch. Eugena Fuldy z 1912r.) oraz fotografie.

1.2.4. Robocze ustalenia przyjętych rozwiązań projektowych z WUOZ w Katowicach, Delegatura w Bielsku- Białej

### 2. ZAŁOŻENIA PROJEKTOWE I WYMOGI REALIZACYJNE

Pierwotna elewacja od strony ul. Głębokiej była przykładem bardzo wartościowej architektury secesyjno- modernistycznej, w której eksponowana była przeszklona ściana ówczesnego atelier fotograficznego na poziomie V kondygnacji. Ostatnia przebudowa tej części elewacji polegająca na wykonaniu całkowicie obcej stylowo nowej stolarki okiennej, wprowadziła dużą szkodę dysharmonizującą element w całości obiektu chronionego konserwatorsko.

Uwzględniając zarówno konieczną potrzebę przywrócenia pierwotnego charakteru elewacji a jednocześnie uwzględniając potrzeby i możliwości obecnego właściciela i użytkownika lokalu zaprojektowano ZEWNETRZNĄ ŚCIANĘ KURTYNOWĄ przylegającą do całości istniejącej ściany okiennej.

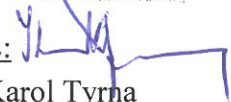
Projekt zapewnia zachowanie istniejącego okna PCV wraz z drzwiami balkonowymi oraz:

- zachowanie oświetlenia istniejącego lokalu mieszkalnego poprzez zastosowanie szyb z folią lustrzaną (efekt okna „weneckiego”) lub tafli szkła laminowanego o podobnym efekcie,
- dostępność wejścia na taras projektowanymi drzwiami szklanymi j.w. na wprost istniejących drzwi balkonowych,
- możliwość łatwego demontażu szklenia w celu porządkowym i konserwacji,
- przy akceptacji zwiększonych kosztów realizacji dopuszcza się możliwość wykonania w części istniejących okien szklenia ściany osłonowej wg rozwiązania drzwi szklanych na taras.

3. ZAKRES PRAC REMONTOWO- WYKONAWCZYCH

- 3.1. Demontaż istniejących rur spustowych z poziomu tarasu na krawędź dachu mansardy – zgodnie z pierwotną lokalizacją.
- 3.2. Odczyszczenie i wyrównanie tynków ściany tarasu.
- 3.3. Zaprojektowano konstrukcję nośną ram ściany kurtynowej z drewna MERANTI - kolor orzech, montowaną bezpośrednio do zewnętrznej ściany tarasu (stosować farby wodo rozpuszczalne).
- 3.4. Szklenie ściany kurtynowej wykonać z szyb bezpiecznych typu P1/P2 w części pół C – gr. 4mm oraz części A- gr. 6mm z folią lustrzaną zapewniającą efekt „okna weneckiego” (zamiennie szkła laminowanego o podobnym efekcie).  
Drzwi szklane na taras bezramowe ze szkła hartowanego gr. 8mm pokryte folią lustrzaną j.w. mocowane na zawiasach pionowych.

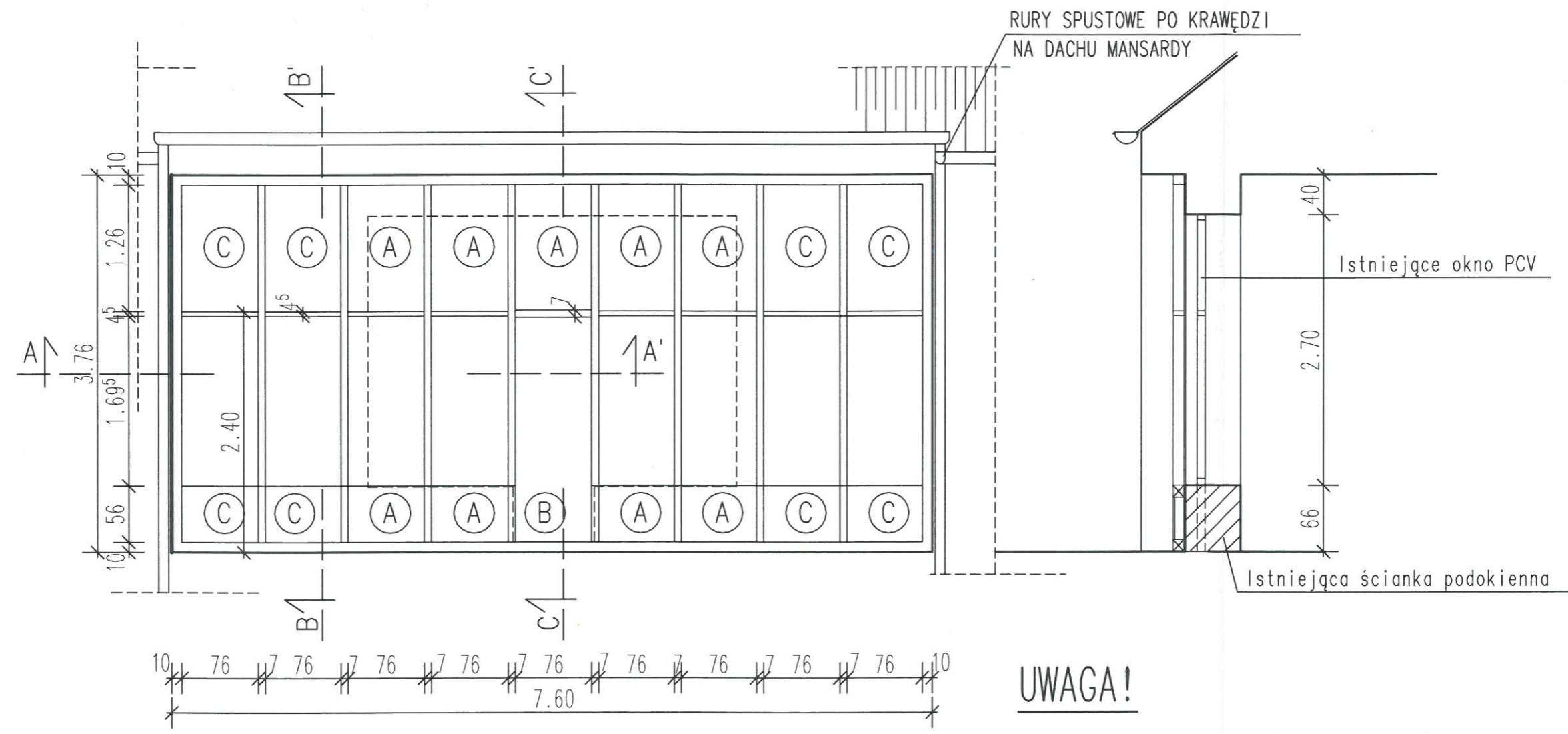
mgr inż. arch. Karol Tyrna  
Uprawniony do projektowania architektonicznego  
wszelkich obiektów budowlanych  
oraz do kierowania, nadzorowania i kontrolowania  
budowy  
wpis. nr BPP 461/R2

OPRACOWAŁ:   
mgr inż. arch. Karol Tyrna

STAROSTWO POWIATOWE  
W CIESZYNI  
ul. Bobrecka 29  
43-400 CIESZYN

**OKNO 05 - ZEWNĘTRZNA ŚCIANA KURTYNOWA**

WIDOK Z ZEWNĄTRZ skala 1:50



- (A) SZYBA TYPU P1/P2 GR.6 mm( 4-6 mm TAFLA SZKŁA LAMINOWANEGO)  
+ FOLIA LUSTRZANA (OKNO WENECKIE) MOCOWANE NA USZCZELKACH  
ORAZ PRZYLGI SKRĘCANE Z MOŻLIWOŚCIĄ DOSTĘPU DO ROBÓT KONSERWATORSKICH
- (B) DRZWI SZKALNE BEZRAMOWE, SZKŁO HARTOWANE GR. 8mm  
+ FOLIA LUSTRZANA , ZAWIASY PIONOWE
- (C) SZYBA TYPU P1/P2 GR. 6mm + FOLIA LUSTRZANA / MONTAŻ NA STAŁE

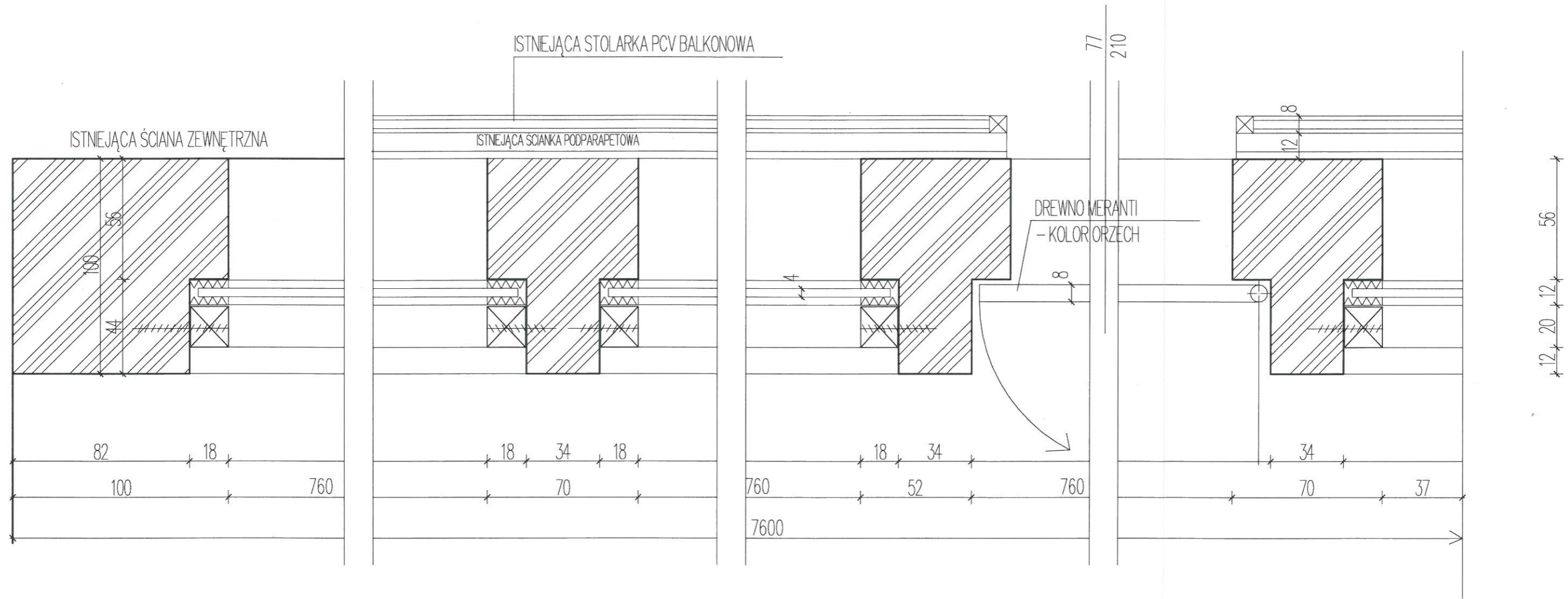
**UWAGA!**  
**WYMIARY SPRAWDZIĆ I UZGODNIĆ NA BUDOWIE.**

"DOMNO-ART" autorska pracownia projektowa 43-400 Cieszyn, ul. Św. Jerzego 6		arch. Karol Tyma Telkom. 602689339
OBIEKT:	Cieszyn, Pl. Św. Krzyża 1 - dz. nr 112, obr.43 Kamienica mieszkalno-usługowa - projekt budowlany wymiany okien wystawowych	SYMBOL: DA/376 A
INWESTOR:	Wspólnota Mieszkaniowa 43-400 Cieszyn, Pl. Św. Krzyża 1	SKALA: 1:50
TREŚĆ:	OKNO 05 - ZEWNĘTRZNA ŚCIANA KURTYNOWA WIDOK Z ZEWNĄTRZ	DATA: 09-2024
AUTOR:	mgr inż. arch. Karol Tyma Upr. nr BPP 461/82	ARRYS: 1
OPRACOWAŁ:	mgr inż. arch. Karol Tyma Upr. nr BPP 461/82	

STAROSTWO POWIATOWE  
W CIESZYNI  
ul. Bobrecka 29  
43-400 CIESZYN

ŚCIANA KURTYNOWA – V KONDYGNACJA  
PRZEKRÓJE PIONOWE – DETAL A-A'

SKALA 1:2



"DOMNO-ART"  
autorska pracownia projektowa  
43-400 Cieszyn, ul. Św. Krzyża 6

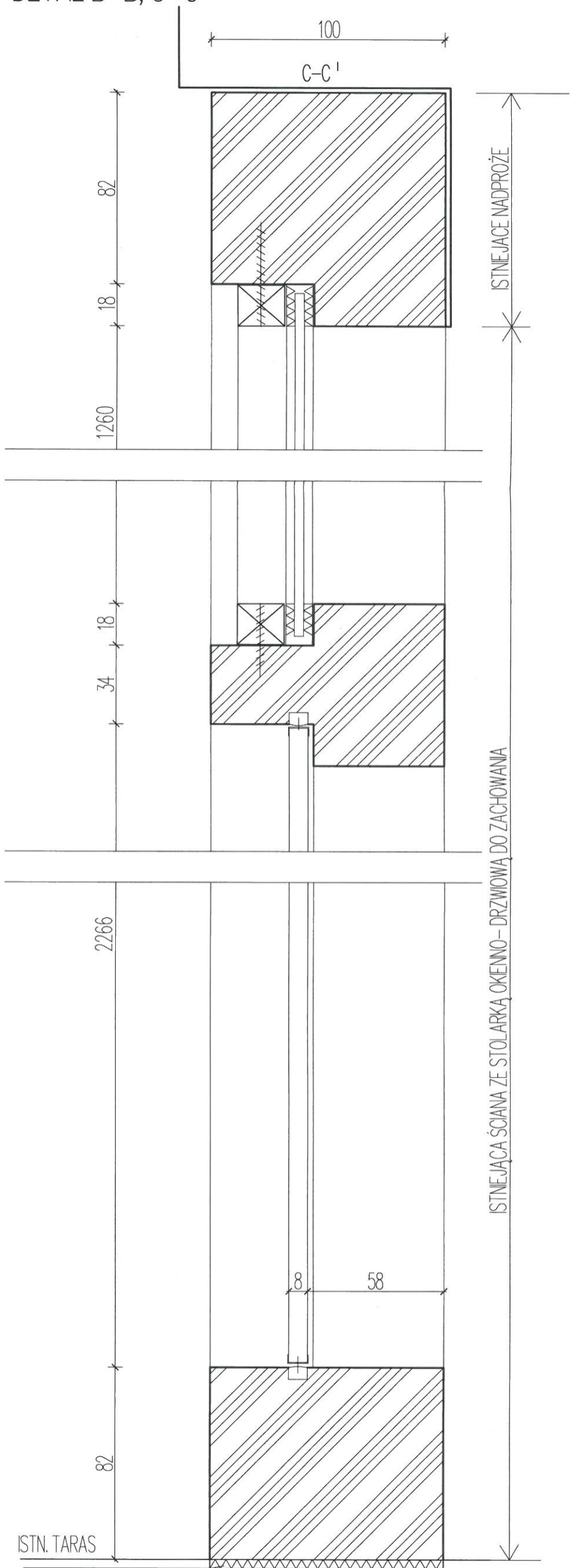
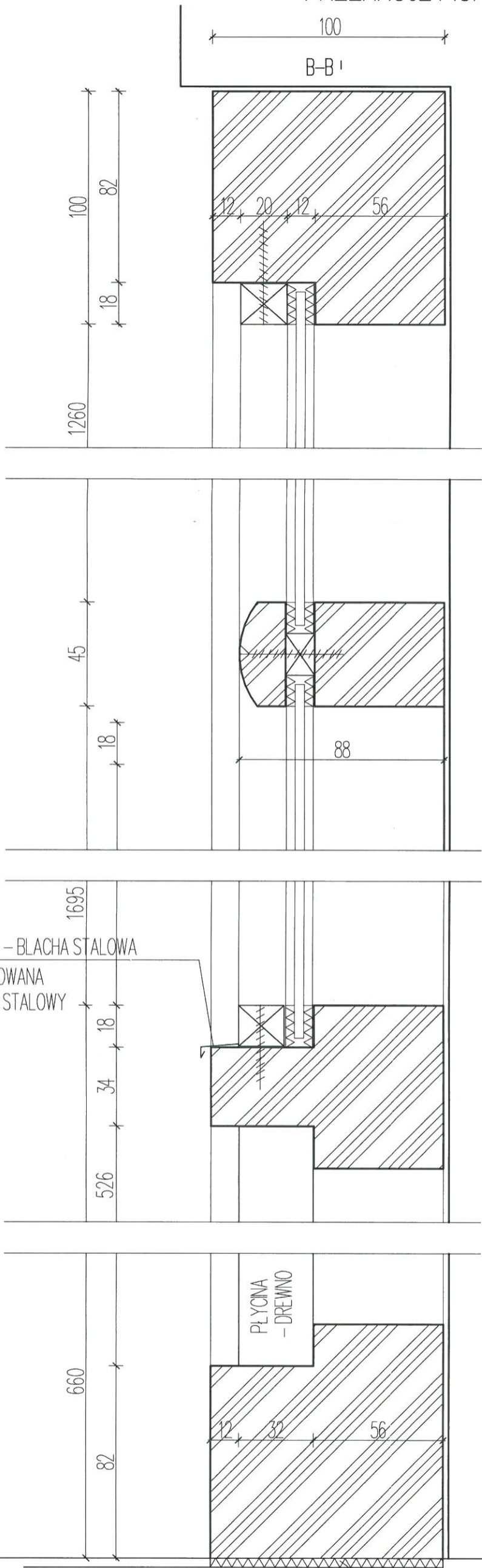
arch. Karol Tyma  
Telkom. 602689339

OBIEKT:	Cieszyn, Pl. Św. Krzyża 1 - dz. nr 112, obr. 43 Kamienica mieszkalno-usługowa - projekt budowlany wymiany okien dachowych	SYMBOL:	
INWESTOR:	Wspólnota Mieszkaniowa 43-400 Cieszyn, Pl. Św. Krzyża 1	DA/376 A	
TREŚĆ:	ŚCIANA KURTYNOWA V KONDYGNACJI PRZEKRÓJ POZIOMY - DETAL A-A'	SKALA:	1:2
AUTOR:	mgr inż. arch. Karol Tyma Upr. nr BPP 461/82	DATA:	09-2024
OPRACOWAŁ:	mgr inż. arch. Karol Tyma Upr. nr BPP 461/82	NR RYS:	2

ŚCIANA KURTYNOWA – V KONDYGNACJA

PRZEKRÓJE PIONOWE – DETAL B-B', C-C'

SKALA 1:2



OKAPNIK – BLACHA STALOWA  
LAMINOWANA  
KOLOR STALOWY

PLYCINA  
- DREWNO

TAŚMA Z MASY USZCZELNIAJĄCEJ

ISTNIEJĄCA ŚCIANA ZE STALARKĄ OKIENNO-DRZWIOWĄ DO ZACHOWANIA

ISTN. TARAS

"DOMINO-ART"  
autorska pracownia projektowa  
43-400 Cieszyn, ul. Św. Jerzego 6

arch. Karol Tyma  
Telkom. 602689339

OBEKT:	Cieszyn, Pl. Św. Krzyża 1 - dz. nr 112, obr.43 Kamienica mieszkalno-usługowa - projekt budowlany wymiany okien dachowych	SYMBOL:	
NWESTOR:	Wspólnota Mieszkaniowa 43-400 Cieszyn, Pl. Św. Krzyża 1	DA/376 A	
TREŚĆ:	ŚCIANA KURTYNOWA V KONDYGNACJI PRZEKRÓJ POZIOMY - DETAL A-A'	SKALA:	1:2
AUTOR:	mgr inż. arch. Karol Tyma Upr. nr BPP 461/82	DATA:	09-2024
OPRACOWAŁ:	mgr inż. arch. Karol Tyma	NR RYS:	7